



GP-2000

Außenantenne für UMTS



Außenantenne für UMTS. Die Antenne ist in einem stabilen und wetterfesten GFK-Rohr geschützt und wird komplett mit Schellen zur Mastbefestigung geliefert, eine Wandbefestigung ist ebenfalls möglich.

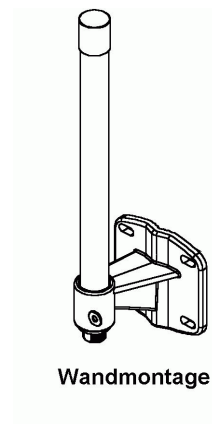
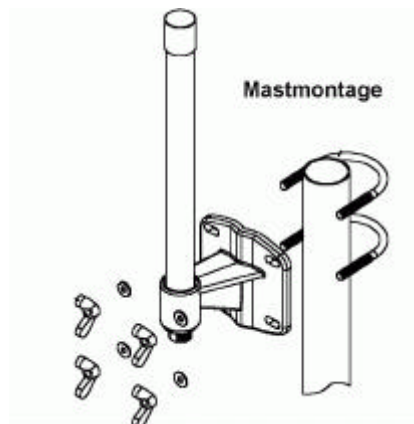
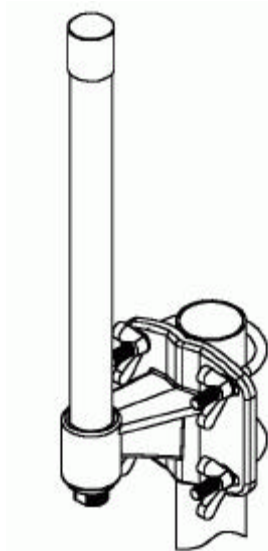
Durch die Rundstrahlcharakteristik und den nicht allzuhohen Gewinn von 5dB bietet diese Antenne guten Empfang in alle Richtungen, auch nach oben. Lieferung ohne Kabel.

Zum Anschluß der Antenne empfehlen wir dämpfungsarmes Kabel wie ECOFLEX 10 oder AIRCELL 7. Passende Kabel konfektionieren wir nach Wunsch. Automatisch geht das mit dem Kabelkonfigurator auf unserer website!



Technische Daten:

Gewinn:	5dB
Frequenzbereich:	1950-2170 MHz
SWR:	1,8:1 max.
Impedanz:	50 Ohm
Polarisation:	vertikal
Öffnungswinkel vert.:	25°
Länge:	ca. 55cm inkl. Befestigung
Gewicht:	ca. 400g
Mastdurchmesser:	30 bis 50mm
Anschluß:	N-Buchse
Best.Nr.:	60035



WiMo Antennen und Elektronik GmbH

Am Gäxwald 14, D-76863 Herxheim Tel. (07276) 96680 FAX 9668-11

<http://www.wimo.com>

e-mail: info@wimo.com